



Grosszelt 16.00 m

Breite / Länge

16.00 m

Seitenhöhe

2.50 m

Firsthöhe

5.10 m

Binderabstand

5.00 m

Dachneigung

18°

Anzahl der Giebelstützen

3

Längstes Teil

8.50 m

Minimale Länge

5.00 m

Grösstmögliche Länge

endlos in 5.00 m Erweiterungen

Schneelast

0 kg

Maximal zulässige Windlast gemäss

DIN EN 13782

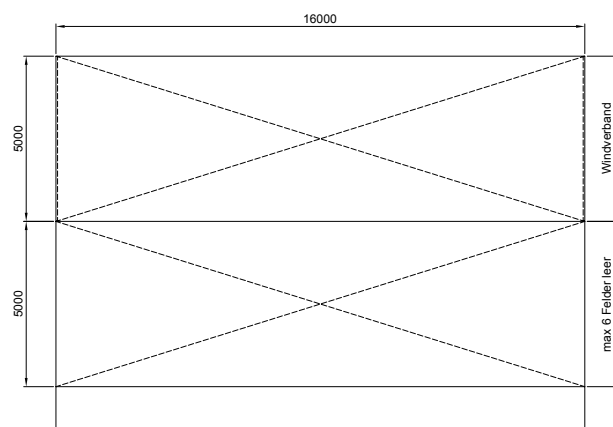
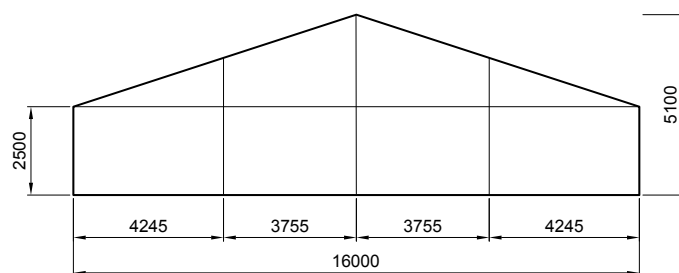
102 km/h (0.50 kN/m²)

Abmasse Rahmenprofil

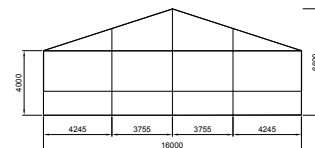
220 / 100 / 4 mm

Textile Dach- und Seitenplanen

Premiumqualität, weiss hochglänzend, PVC beschichteter Polyester Stoff, UV beständig und flammhemmend gemäss DIN 4102 B1, M2; BS 5438/7837



Auch erhältlich mit 3.00 m und 4.00 m Seitenhöhe



Erhältliches Zubehör

ABS-Fassade (Kunststoffwand)
 Glas-Fassade
 Transparente Seiten-, Giebel-, Frontblache

Transparentes Dach
 Notausgangstüre (Panikriegel)
 Küchenanbau

Zeltunterteilung
 Elementfussboden
 Holzfussboden



Grosszelt 16.00 m

Breite / Länge

16.00 m

Seitenhöhe

3.00 m

Firsthöhe

5.60 m

Binderabstand

5.00 m

Dachneigung

18°

Anzahl der Gabelstützen

3

Längstes Teil

8.50 m

Minimale Länge

5.00 m

Grösstmögliche Länge

endlos in 5.00 m Erweiterungen

Schneelast

0 kg

Maximal zulässige Windlast gemäss

DIN EN 13782

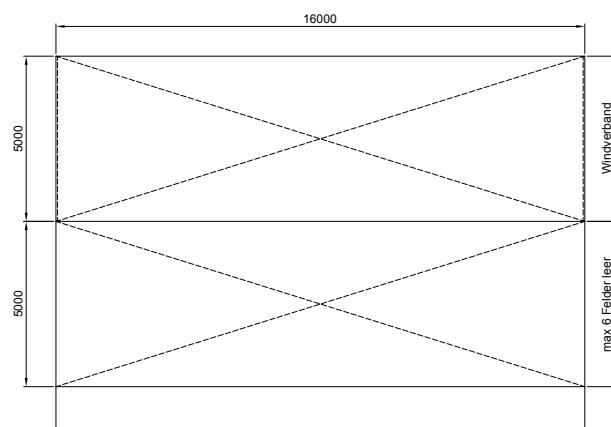
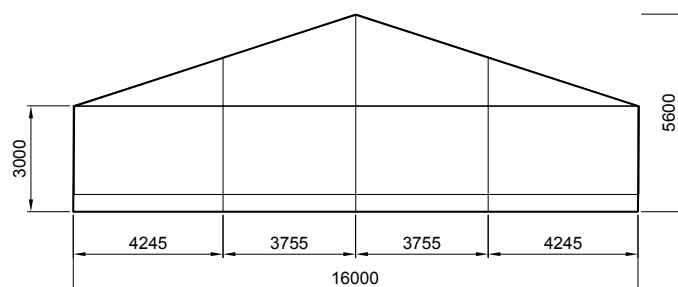
102 km/h (0.50 kN/m²)

Abmasse Rahmenprofil

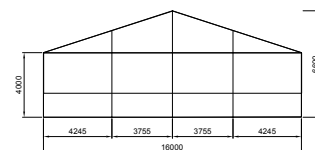
220 / 100 / 4 mm

Textile Dach- und Seitenplanen

Premiumqualität, weiss hochglänzend, PVC beschichteter Polyester Stoff, UV beständig und flammhemmend gemäss DIN 4102 B1, M2; BS 5438/7837



Auch erhältlich mit 2.50 m und 4.00 m Seitenhöhe



Erhältliches Zubehör

ABS-Fassade (Kunststoffwand)
 Glas-Fassade
 Transparente Seiten-, Giebel-, Frontblache

Transparentes Dach
 Notausgangstüre (Panikriegel)
 Küchenanbau

Zeltunterteilung
 Elementfussboden
 Holzfussboden



Grosszelt 16.00 m

Breite / Länge

16.00 m

Seitenhöhe

4.00 m

Firsthöhe

6.60 m

Binderabstand

5.00 m

Dachneigung

18°

Anzahl der Gabelstützen

3

Längstes Teil

8.50 m

Minimale Länge

5.00 m

Grösstmögliche Länge

endlos in 5.00 m Erweiterungen

Schneelast

0 kg

Maximal zulässige Windlast gemäss

DIN EN 13782

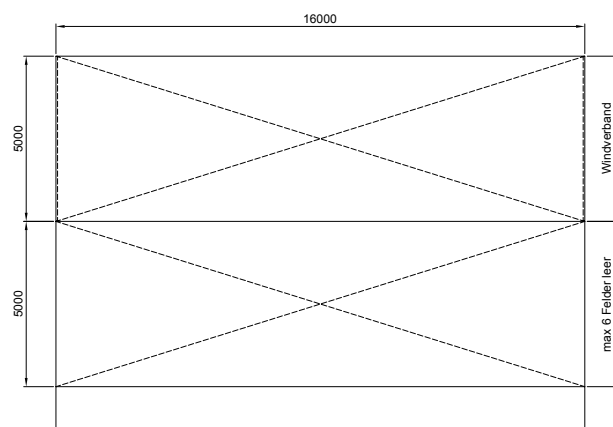
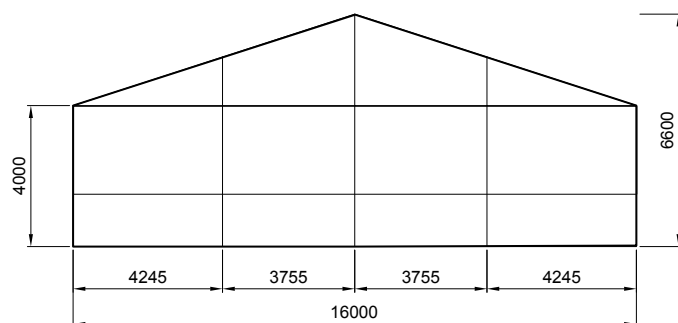
102 km/h (0.50 kN/m²)

Abmasse Rahmenprofil

220 / 100 / 4 mm

Textile Dach- und Seitenplanen

Premiumqualität, weiss hochglänzend, PVC beschichteter Polyester Stoff, UV beständig und flammhemmend gemäss DIN 4102 B1, M2; BS 5438/7837



Auch erhältlich mit 2.50 m und 3.00 m Seitenhöhe



Erhältliches Zubehör

ABS-Fassade (Kunststoffwand)

Glas-Fassade

Transparente Seiten-, Giebel-, Frontblache

Transparentes Dach

Notausgangstüre (Panikriegel)

Küchenanbau

Zeltunterteilung

Elementfussboden

Holzfußboden